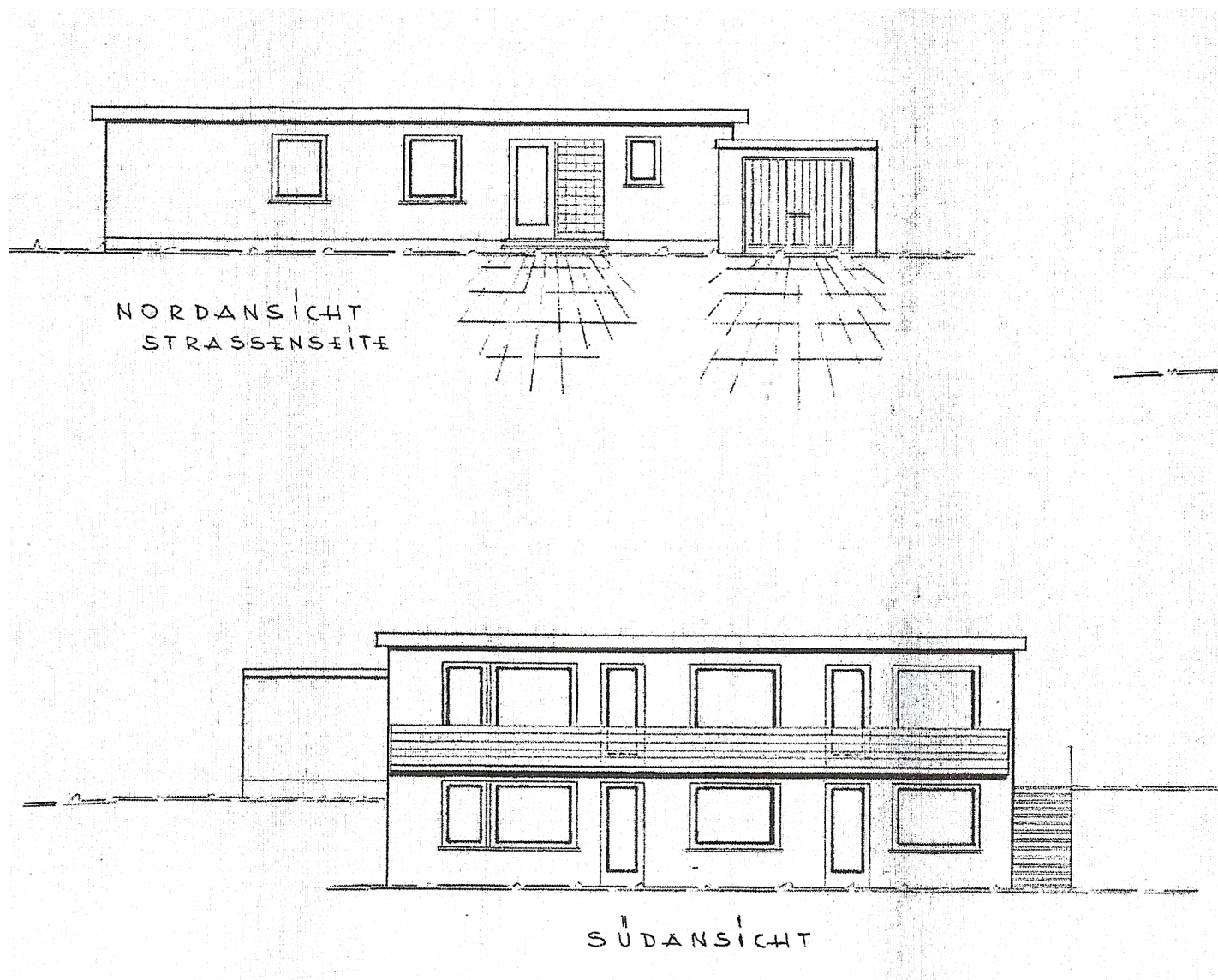


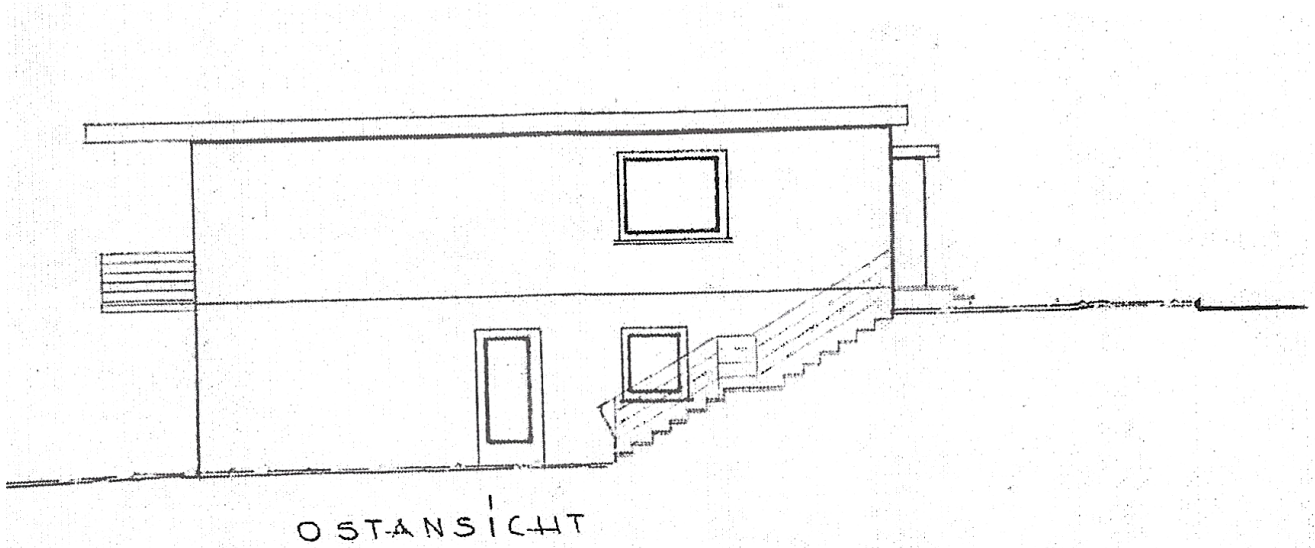


IMMOVERTIS

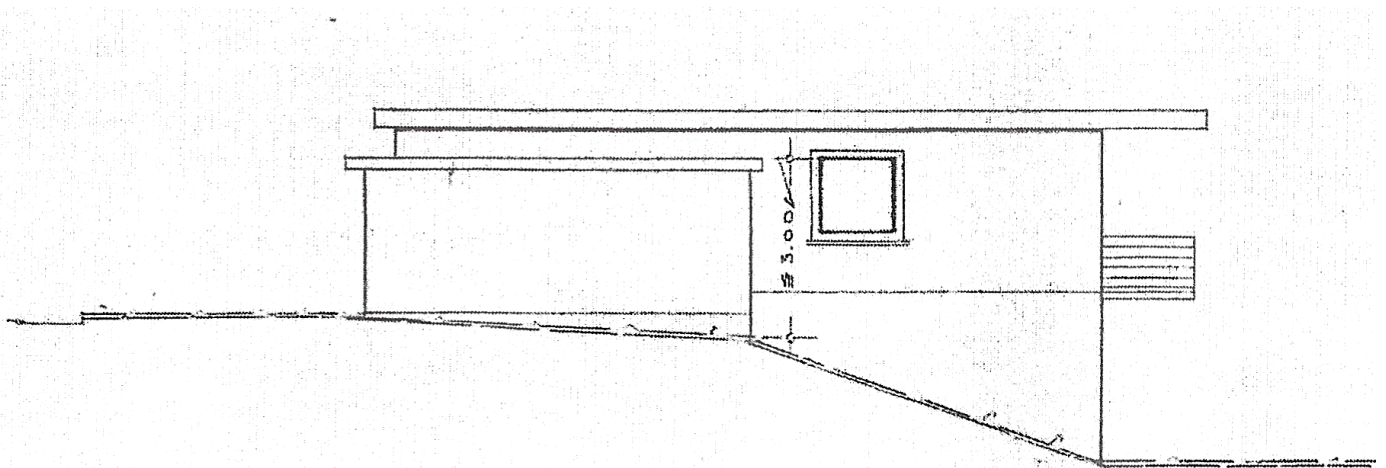




IMMOVERTIS



OSTANSICHT



WESTANSICHT



2) Wohnflächenberechnung :

Erdgeschoss:

Eltern	:	5,45	.	4,26	.	0,97	=	21,57 qm
Essen	:	5,45	.	3,01	.	0,97	=	15,91 qm
Wohnen	:	5,45	.	5,77	.	0,97	=	30,50 qm
Abstellraum:		2,35	.	1,95	.	0,97	=	4,45 qm
WC	:	2,35	.	1,20	.	0,97	=	2,74 qm
Windfang	:	2,25	.	1,85	.	0,97	=	4,04 qm
Diele	:	2,25	.	3,25	.	0,97	=	7,09 qm
Flur	:	5,33	.	1,51	.	0,97	=	7,80 qm
Küche	:	3,515	.	2,815	.	0,97	=	9,59 qm
Bad	:	3,515	.	2,40	.	0,97	=	8,18 qm
Kinder	:	5,20	.	3,01	.	0,97	=	15,18 qm
Balkon	:	13,79	.	1,50	.	1/4	=	5,17 qm
							=	133,17 qm

Kellergeschoss :

Schlafen	:	3,97	.	4,195	.	0,97	=	16,15 qm
Küche	:	3,47	.	3,01	.	0,97	=	10,13 qm
Wohnen	:	5,705	.	5,385	.	0,97	=	29,80 qm
Diele	:	3,01	.	1,80	.	0,97	=	5,26 qm
Flur	:	4,195	.	1,30	.	0,97	=	5,29 qm
Abstellraum:		1,51	.	1,075	.	0,97	=	1,57 qm
Bad	:	2,945	.	2,40	.	0,97	=	6,86 qm
							=	75,06 qm

WOHNFLÄCHENBERECHNUNG